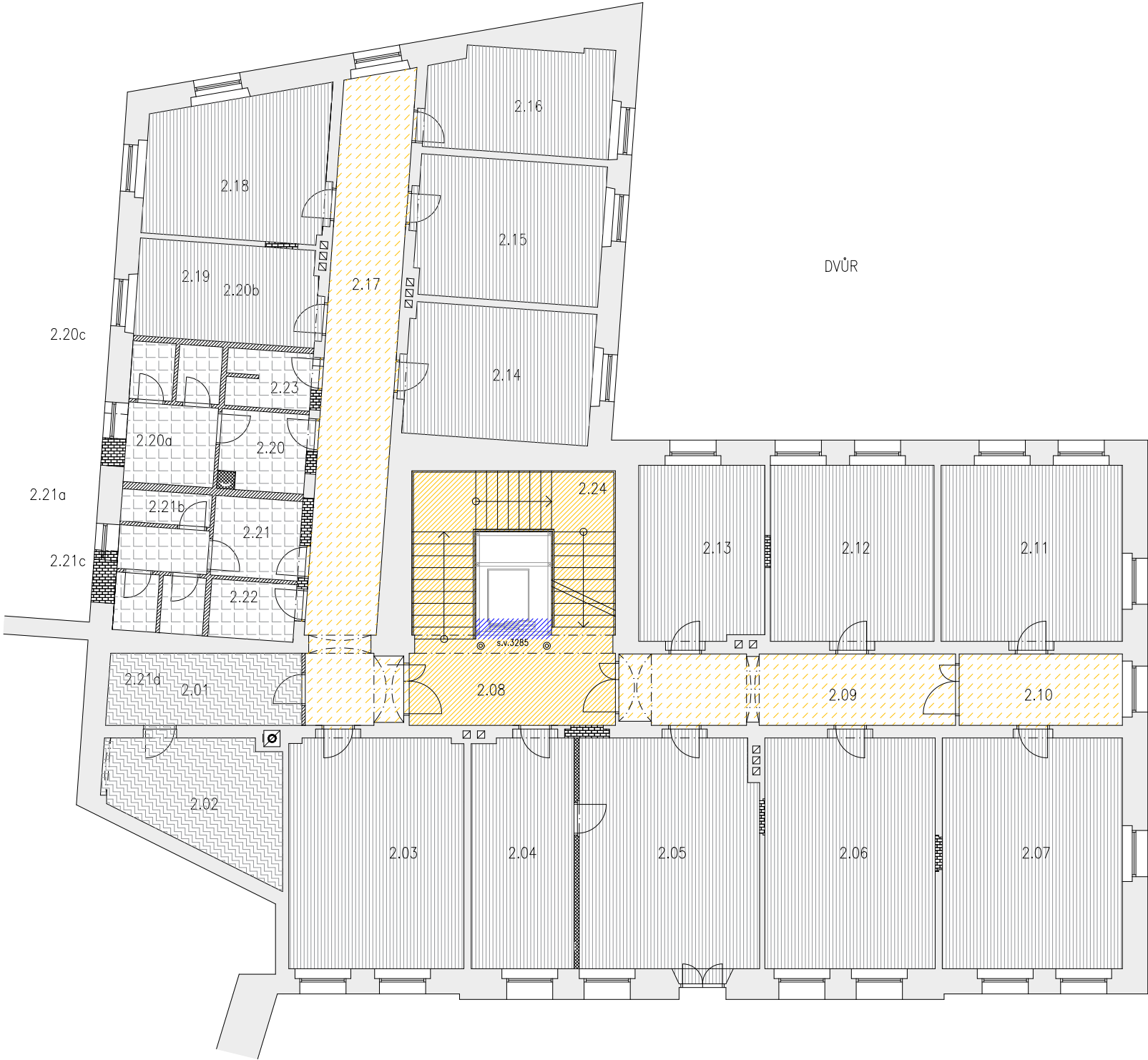


PŮDORYS BĚŽNÉ PATRO



| | | |
|------------|--------------------------|-----------------------|
| | I_204 - vinylové dílce | 297.33 m ² |
| | I_210 - dlažba | 37.73 m ² |
| | I_205 - linoleum | 66.71 m ² |
| | A_208 - doplnění podlahy | 1.20 m ² |
| | I_201 - lité terrazzo | 39.91 m ² |
| | I_206 - vinylové čtverce | 25.82 m ² |
| D - 02.xx. | označení detailu | |

Poznámky:
Není realizační dokumentace
Výkresová dokumentace musí být odsouhlasena klientem.
Výkresová dokumentace bude koordinována a odsouhlasena architektem.
Veškerá kolizní řešení budou řešeny projektantem odpovídajícím za realizační dokumentaci a odsouhlaseny architektem.
Tento dokument je pouze schématickým návrhem pro projektanta odpovídajícího za realizační dokumentaci.
Barevnost a specifikace materiálu viz DESIGN MANUÁL část A: materiálové listy.
Detaily viz výkres: 02.07.–02.13.